

ΑΡΙΣΤΟΤΕΛΕΙΟ ΠΑΝΕΠΙΣΤΗΜΙΟ ΘΕΣΣΑΛΟΝΙΚΗΣ  
ΤΜΗΜΑ ΕΙΚΑΣΤΙΚΩΝ ΚΑΙ ΕΦΑΡΜΟΣΜΕΝΩΝ ΤΕΧΝΩΝ



**ΑΡΙΣΤΟΤΕΛΕΙΟ ΠΑΝΕΠΙΣΤΗΜΙΟ ΘΕΣΣΑΛΟΝΙΚΗΣ**

**ΣΧΟΛΗ ΚΑΛΩΝ ΤΕΧΝΩΝ**

**ΤΜΗΜΑ ΕΙΚΑΣΤΙΚΩΝ ΚΑΙ ΕΦΑΡΜΟΣΜΕΝΩΝ ΤΕΧΝΩΝ**



**ΕΛΕΝΗ ΚΛΩΝΑ-ΒΟΪΛΑ**

**ΔΙΠΛΩΜΑΤΙΚΗ ΕΡΓΑΣΙΑ**

**Ε΄ ΕΡΓΑΣΤΗΡΙΟ ΖΩΓΡΑΦΙΚΗΣ**

**ΘΕΣΣΑΛΟΝΙΚΗ – ΙΟΥΝΙΟΣ 2019**



Λεπτομέρεια

## Πραγματικότητα ή ψευδαίσθηση!

Είναι ζωγραφική! Χάραξη! Κατασκευή! Όλα συνδέονται αλλά και το καθένα στέκει αυτόνομο. Σε κάποια έργα είναι φανερό η διαδικασία εξέλιξης.

Περιστρεφόμενος αέρινος πύργος. Δέντρο που ψηλώνει αενάως. Αποτυπώνει την ίδια τη ζωή τη συνεχή προσπάθεια και την αντίσταση στις εξωτερικές δυνάμεις. Φανερώνεται τόσο η σταθερότητα όσο και η άρνηση στην επιρρέπεια στην πτώση. Σε αντίθεση με το σταθερό, μνημειακό και αγέρωχο «Endless Column» του Μπρανκούζι. Κάθε έργο προσπαθεί να δώσει ένα μήνυμα, αφομοιώνοντας κανόνες της φυσικής και παράλληλα προβληματισμούς που απηχούν τις αναζητήσεις της εποχής. Φύση, ζωή, σταθερότητα, διαφάνεια.

Η επάλληλη διάταξη δημιουργεί την αίσθηση της τρίτης διάστασης. Ψευδαίσθηση ! Η προοπτική δημιουργείται με αυτή την πολυεπίπεδη εφαρμογή διαφανειών με αποτέλεσμα το γραμμικό να υποτάσσεται στον όγκο, και το δισδιάστατο να αναπτύσσεται σε τρεις διαστάσεις. Η διαφοροποίηση της οπτικής γωνίας κάνει το έργο, άλλοτε συμπαγές και άλλοτε άυλο. Γίνεται μία ανατροπή της τυπικής απεικόνισης.

Κοινό στοιχείο “δέντρο” “κλαδιά” “ρίζες”, με σημεία συνάντησης και ανάπτυξης στο χώρο, με στόχο την εντύπωση και τον προβληματισμό. Αλλού τα κλαδιά είναι γυμνά και οι σιλουέτες τους διαγράφονται καθαρά. Στο πλεξιγκλάς προβάλλονται τα κλαδιά και οι ρίζες αγκαλιάζοντας το χώμα που κρύβει το μυστικό της σταθερότητας. Αυτό το βασικό βιομηχανικό παράγωγο υλικό , σου δίνει την δυνατότητα να αλλάξεις το σχήμα , το μέγεθος και να προκαλέσεις την αποδόμηση, την εκ νέου διάσπαση και τον πολλαπλασιασμό του ήδη δημιουργημένου περιβάλλοντος. Στο δε βαθιά ριζωμένο, η ρίζα γίνεται δέντρο και το δέντρο ρίζα. Κανένα μέρος του δέντρου δεν λεπταίνει καθώς προχωράει κατακόρυφα αλλά ο κορμός βγάζει κλαδί, αυτό ένα μικρότερο και ακόμη μικρότερο. «Το δέντρο της ζωής» «Οι ρίζες μας» «Η ζωή μας». Ψάχνουμε στο βάθος του χρόνου την καταγωγή μας, την ύπαρξή μας. Και εκεί νιώθουμε μια σταθερότητα. Εκεί αισθανόμαστε ότι ανήκουμε κάπου.

Από την άλλη πάντα υπάρχει η μαγεία της ζωγραφικής. Ρίζες, κλαδιά, χρώματα σε δύο διαστάσεις. Στη ζωγραφική μου διαλέγω την γλώσσα του αφηρημένου εξπρεσιονισμού αλλά και την χειρονομιακή διατύπωση με υπαινικτικά φυτικά μοτίβα. Η χρωματική γκάμα παραπέμπει στις τέσσερις εποχές και η πλοκή των γραμμών δίνει έντονη την αίσθηση της ζωής, της ζωντανίας, της ύπαρξης. Συμπαγή χρώματα και ελεύθερες πινελιές, συνυπάρχουν στον ίδιο χώρο με τις διαφανείς κατασκευές με κοινά χρωματικά και ιδεολογικά στοιχεία. Διαφορετική είναι σε αυτό το μέσο η επικοινωνία με τον θεατή. Ο ζωγραφικός αυθορμητισμός απελευθερώνει και πάνω στον καμβά την αρχική σύλληψη.

Ο θεατής κάνοντας την οπτική του ανάλυση δίνει την δική του ερμηνεία. Εδώ παλεύει η ζωή με το θάνατο, η ισορροπία με την ανατροπή σ'έναν αιώνιο αγώνα. Όμως η φύση έχει δύναμη και προβάλλει ξανά και ξανά μέσα από τα αποκαΐδια.

**«Στα χώματα όπου η ρίζα μ'αφουκράστηκε  
γύρισε τ'άνθος κι από μένα πιάστηκε**

.....

**Και είναι στη σκοτεινιά και στην ερήμωση  
όπου ριζώνει και ευωδιάζει η θύμηση**

.....

**Ρίζα πικρή μου ρίζα και κρυφή πηγή  
δώσε την περιφάνεια πάρε την οργή»**

**Οδ. Ελύτης**

**\*Ρωμιοσύνη, Ο Ήλιος ο ηλιάτορας\***

## Επιρροές

\*Ξ. Σαχίνης 2007 ακιδογραφία πλεξιγκλάς και λινόλεουμ

\*Marilene Oliver Λάμες ακρυλικής ρυτίνας 2000

\*Lumiere 1991 Μεταξοτυπία σε πλέξιγκλας

\*Γιώργος Αυγέρος πλεξιγκλάς μεικτή τεχνική

\*Χρύσα (Βαρδέα) μεικτά υλικά, πλέξιγκλας και νέον

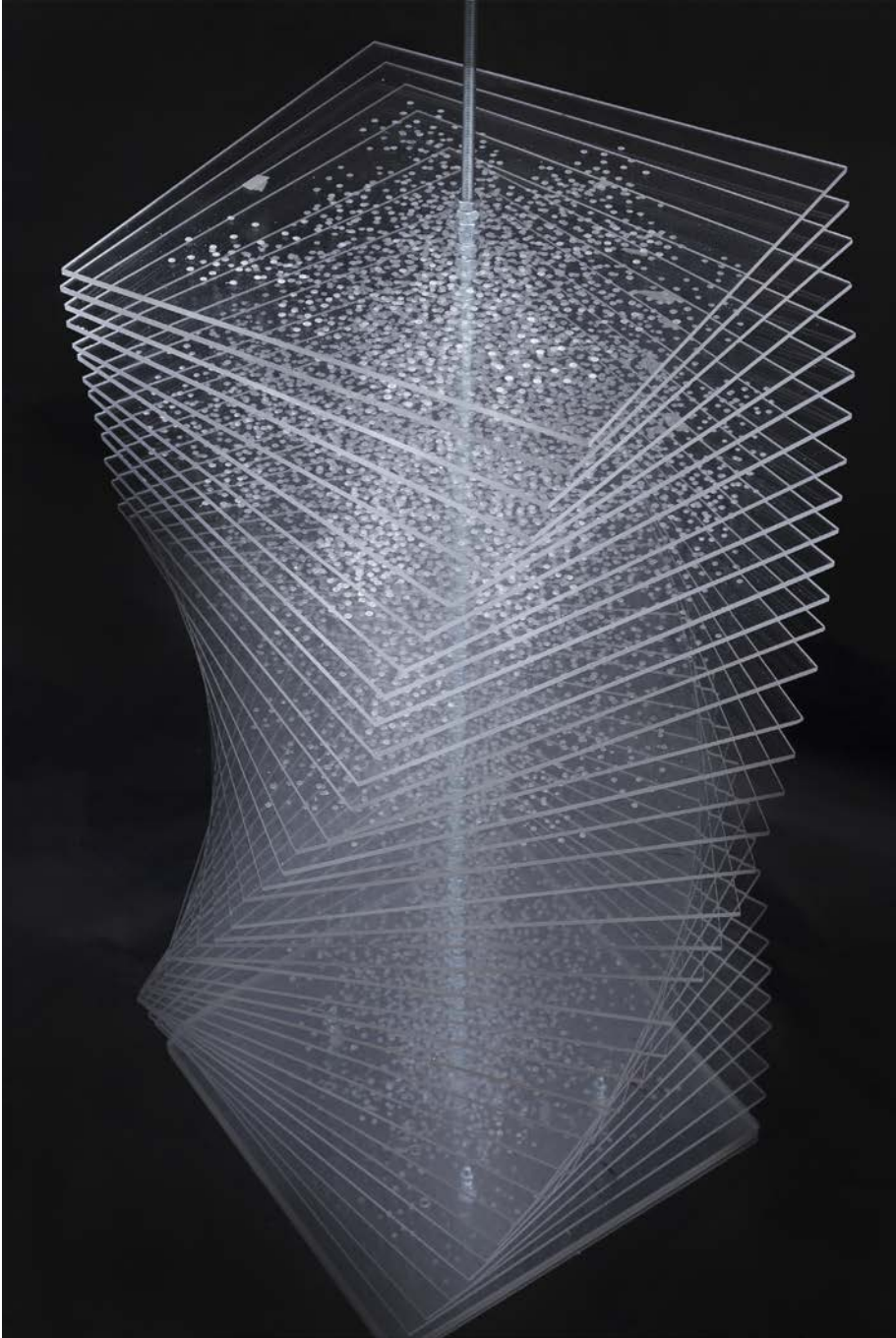


\*Ένα πράσινο δέντρο\* μεικτή τεχνική 40X40X40εκ

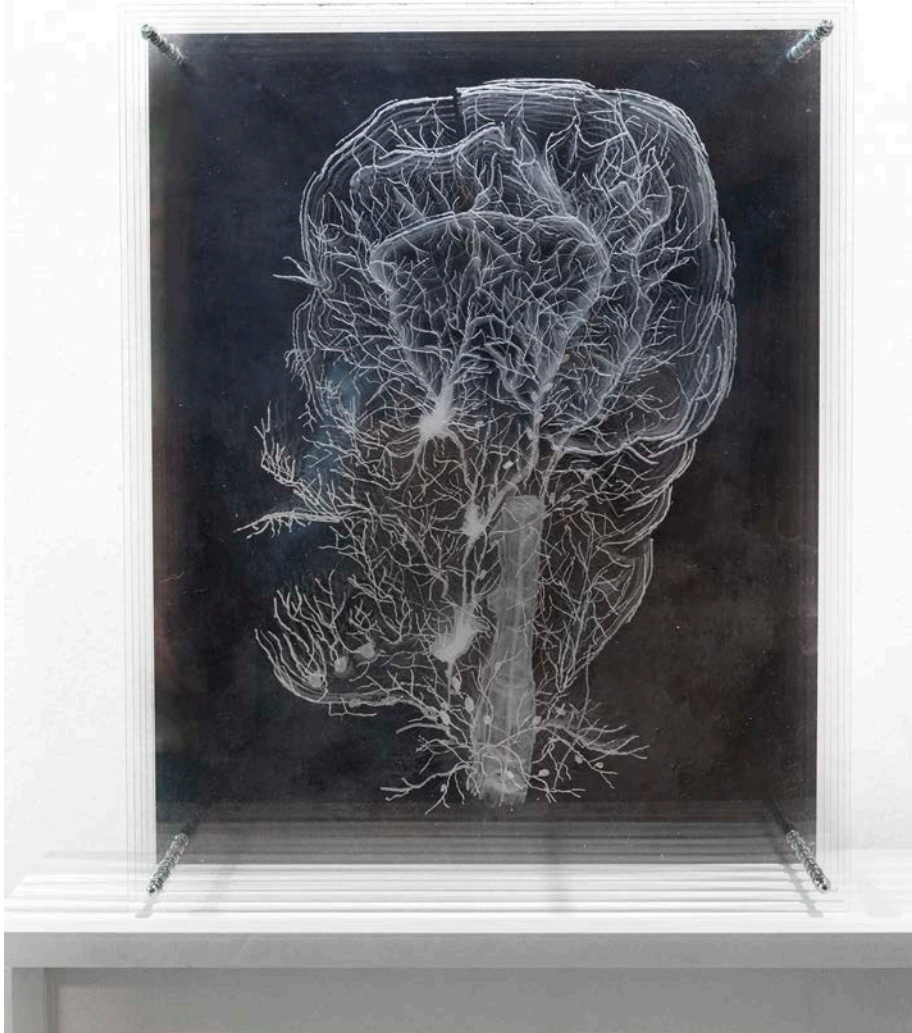


\*Ένα πράσινο δέντρο\* μεικτή τεχνική 40X40X40εκ





\*Άδεντρο\* plexiglass 25X25-ύψος μεταβλητό



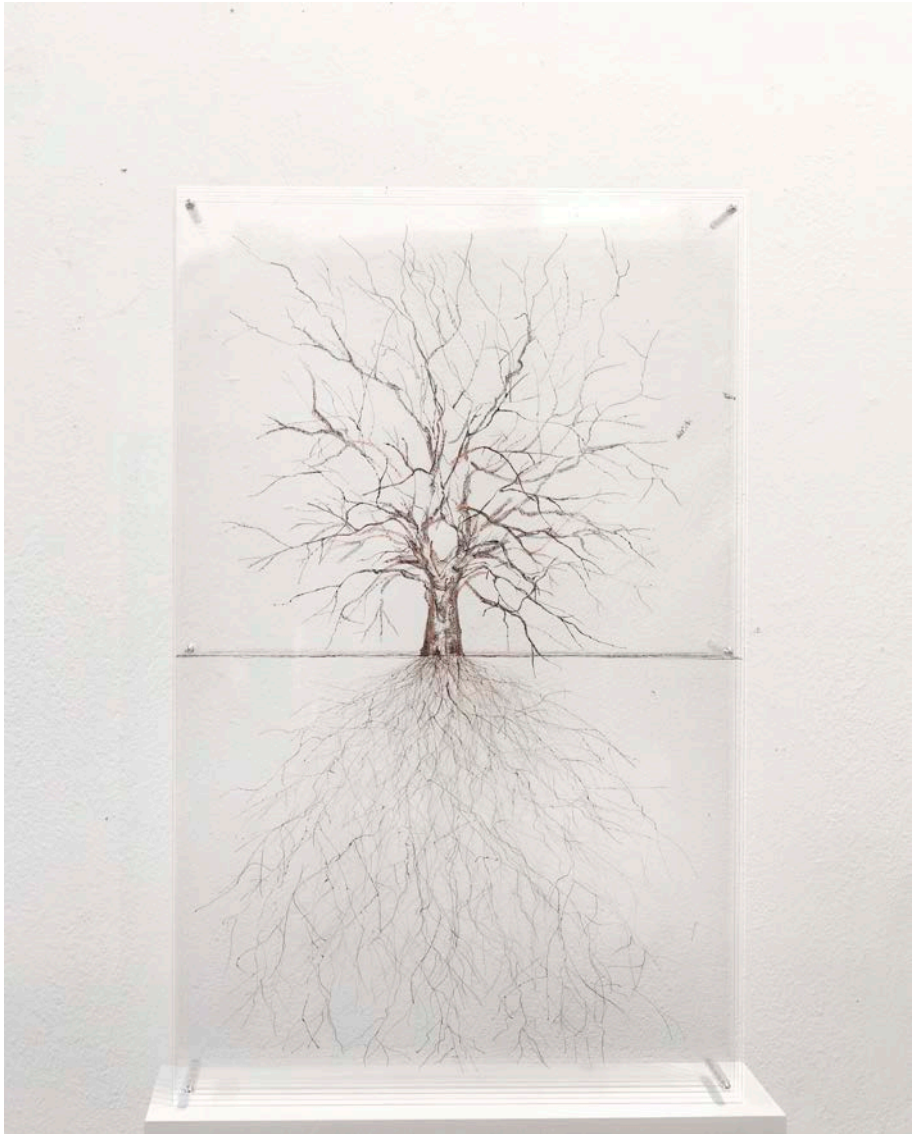
\*Δεντρόνευρο\* ακιδογραφία σε plexiglass 50X40X10εκ



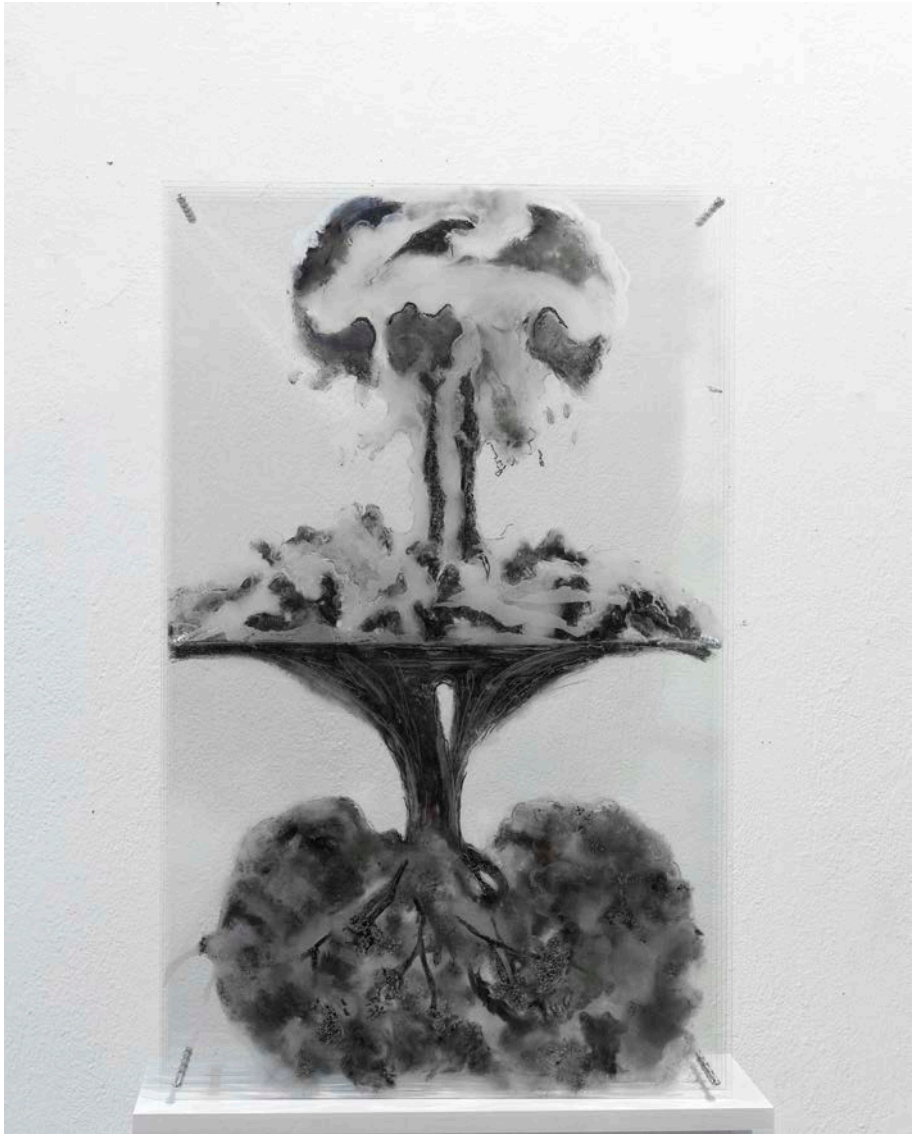
\*Δεντροστήλες\* ζωγραφική σε plexiglass 200X30X30εκ



\*Δεντροστήλη\* ζωγραφική σε plexiglass 200X30X30εκ



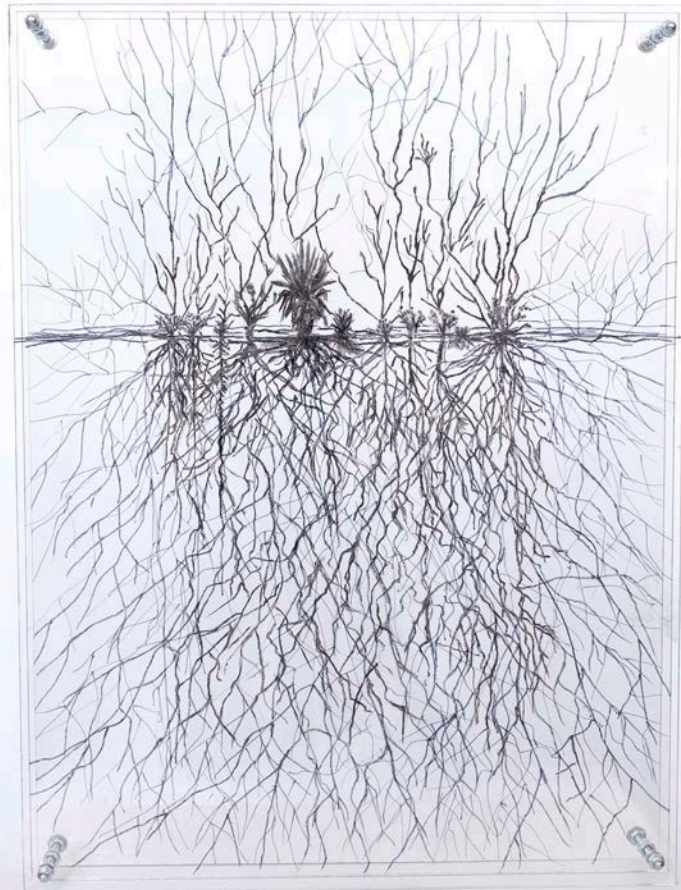
\*Δέντρο-ρίζα 1\*μεικτή τεχνική plexiglass 80X50X15εκ



\*Βόμβα\*μεικτή τεχνική plexiglass 80X50X15εκ

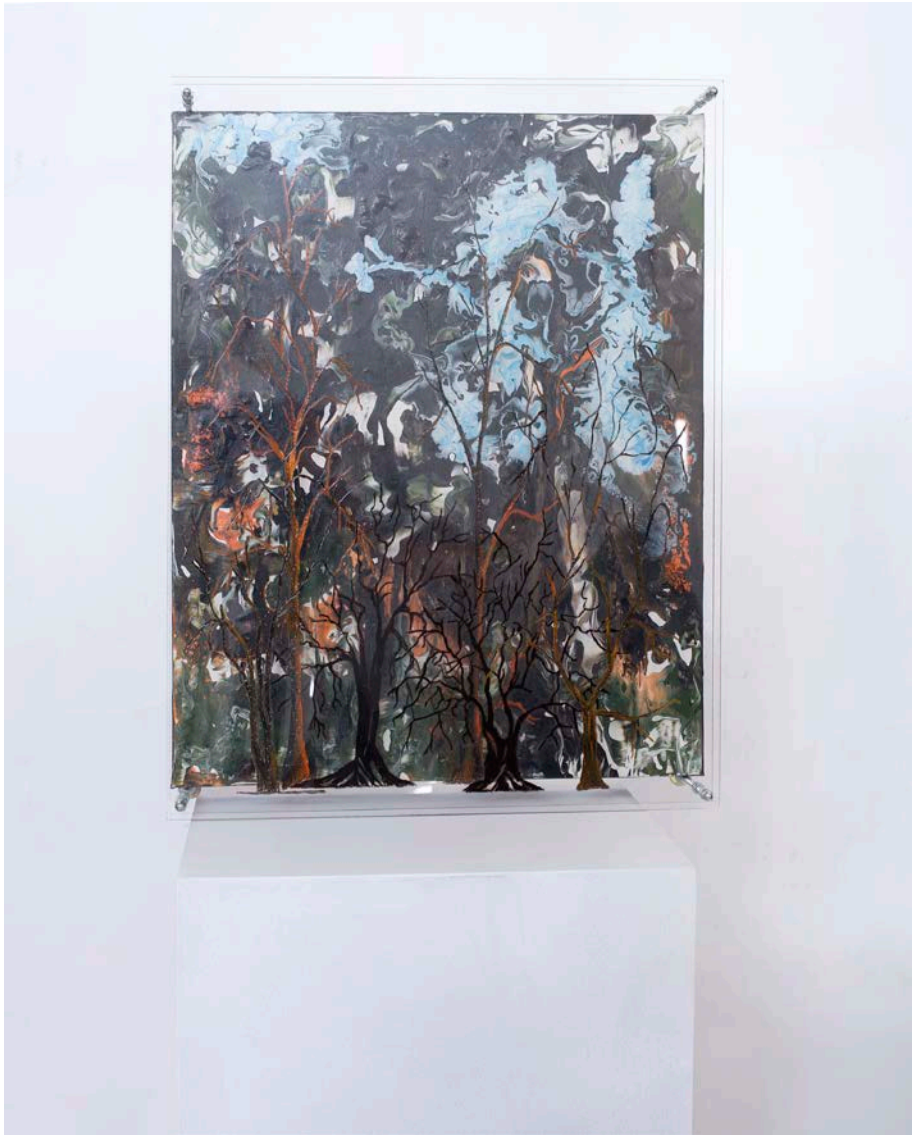


\*κορμός-ρίζες\*μικτή τεχνική plexiglass 40X30X7εκ



\*Ρίζες\* μεικτή τεχνική plexiglass 30X40X7εκ





\*Δάσος φωτιά\*μεικτή τεχνική 60X50X10εκ



\*Δάσος\*μικτή τεχνική 60X50X10εκ



\*Αποδόμηση\*μεικτή τεχνική plexiglass 100X60X10εκ



Λεπτομέρεια



\*Δάσος 2\* μεικτή τεχνική 40X40X15εκ



\*Κλαδιά α\*ακρυλικά σε καμβά 120X150εκ



\*κλαδιά β\* ακρυλικά σε καμβά 150X140εκ



\*κλαδιά γ\*ακρυλικά σε καμβά 150X140εκ





\*κλαδιά δ\* ακρυλικά σε καμβά 150X145εκ



\*κλαδιά ε\* ακρυλικά σε καμβά 150X150εκ



\*κορμός Α\*ακρυλικά σε καμβά 150Χ120εκ



\*Κορμός β\*ακρυλικά σε καμβά 150X120εκ



## ΒΙΟΓΡΑΦΙΚΟ

ΕΛΕΝΗ ΚΛΩΝΑ-ΒΟΪΛΑ

Γεννήθηκε το 1959 στη Νάουσα Ν. Ημαθίας

Εισήχθη το ακαδημαϊκό έτος 2014 στο Τμήμα Εικαστικών και Εφαρμοσμένων Τεχνών της Σχολής Καλών Τεχνών του Α.Π.Θ. Είναι φοιτήτρια στο 5<sup>ο</sup> Εργαστήριο Ζωγραφικής με διδάσκοντες τους κ.κ.:Γ.Διβάρη , Λ. Ψυρράκη , Χ. Βενέτη και Ξ. Σαχίνη χαρακτηριστική.

Είναι πτυχιούχος Σχολής Λογιστών και marketing.

Εκθέσεις:

- . Το 2018-2019 **Έργα του 5<sup>ου</sup> εργαστηρίου**- Δημοτική Πινακοθήκη Θεσσαλονίκης -Ελλάδα
- . Το 2017-2018**ΠΑΝΕΠΙΣΤΗΜΙΟΥ-ΠΟΛΗΑΠΘ 90 + ΧΡΟΝΙΑ ΛΕΙΤΟΥΡΓΙΑΣ -** Μουσείο Μπενάκη Αθήνα- Ελλάδα
- . Το 2017 **ΠΑΝΕΠΙΣΤΗΜΙΟΥ -ΠΟΛΗΑΠΘ 90 + ΧΡΟΝΙΑ ΛΕΙΤΟΥΡΓΙΑΣ-** Αρχαιολογικό Μουσείο Θεσσαλονίκης- Ελλάδα
- . Το 2017**Έκθεση Χαρακτικών**- Κεντρική Βιβλιοθήκη ΑΠΘ- Ελλάδα
- .Το 2017**Έκθεση Χαρακτικής και Εικαστικών Εκτυπώσεων-** ArtNoise/VlassisArtGallery Θεσσαλονίκη
- .Το 2016**Εικαστικοί διάλογοι με την πόλη ---**  
**Από τη Ροτόντα Στον Πύργο του ΟΤΕ**-Γενί Τζαμί- Θεσσαλονίκη- Ελλάδα
- . Το 2014 **Εργαστήριο Ζωγραφικής** Μακεδονικό Μουσείο Σύγχρονης Τέχνης- Θεσσαλονίκη
- .Το 2014**Ατομική Έκθεση** Καλλιτεχνικός Χώρος Καφέ Θεσσαλονίκη



Λεπτομέρεια

