



Ευθαλία Γαρυφάλλου
Διπλωματική Εργασία

3ο Εργαστήριο Ζωγραφικής
Φεβρουάριος 2020, Θεσσαλονίκη

Πως μπορεί να οριστεί το “ευτελές” στο συγχρονο αστικό τοπίο, όταν το “εφήμερο” και το “μιας χρήσης” αποτελούν τη νόρμα της καθημερινότητας;

Αντικείμενα που σηματοδοτούν τον υλικό και λογιστικό κόσμο της κατανάλωσης, των απορριμάτων και του εμπορίου· προστατευτικά, φελιζολ και συσκευασίες μιας χρήσης γίνονται ομοιώματα αβέβαιων και απαραίτητων αυθεντικών αντικειμένων.

Τα περισσότερα από αυτά δεν επαναχρησιμοποιούνται, δεν ακολουθούν νέους κύκλους χρήσης, παρά δημιουργούνται για να προστατεύσουν προσωρινά κάτι “πολύτιμο”. Σήμερα, κυριαρχεί η πεποίθηση ότι τα αγαθά είναι ευτελή και αναλώσιμα. Χρησιμοποιώντας ως καλούπια τα μαζικής παραγωγής και μίας χρήσης προϊόντα, το άχρηστο και ευτελές γίνεται μήτρα για κάτι εύθραυστο και πολύτιμο.

Με τον τρόπο αυτό δίνεται μια διαχρονικότητα στην εφήμερη ζωή αυτών των αντικειμένων.

Η μορφή όλων αυτών των εγκαταλελειμμένων και πεταμένων συσκευασιών αναβαθμίζεται, προσδίδοντας τους το κύρος ενός εικαστικού έργου. Γλυπτά, πλέον, όμοια με τα φθηνά συνθετικά υλικά που ξεφορτωνόμαστε με την πρώτη ευκαιρία σε κάδους απορριμάτων.

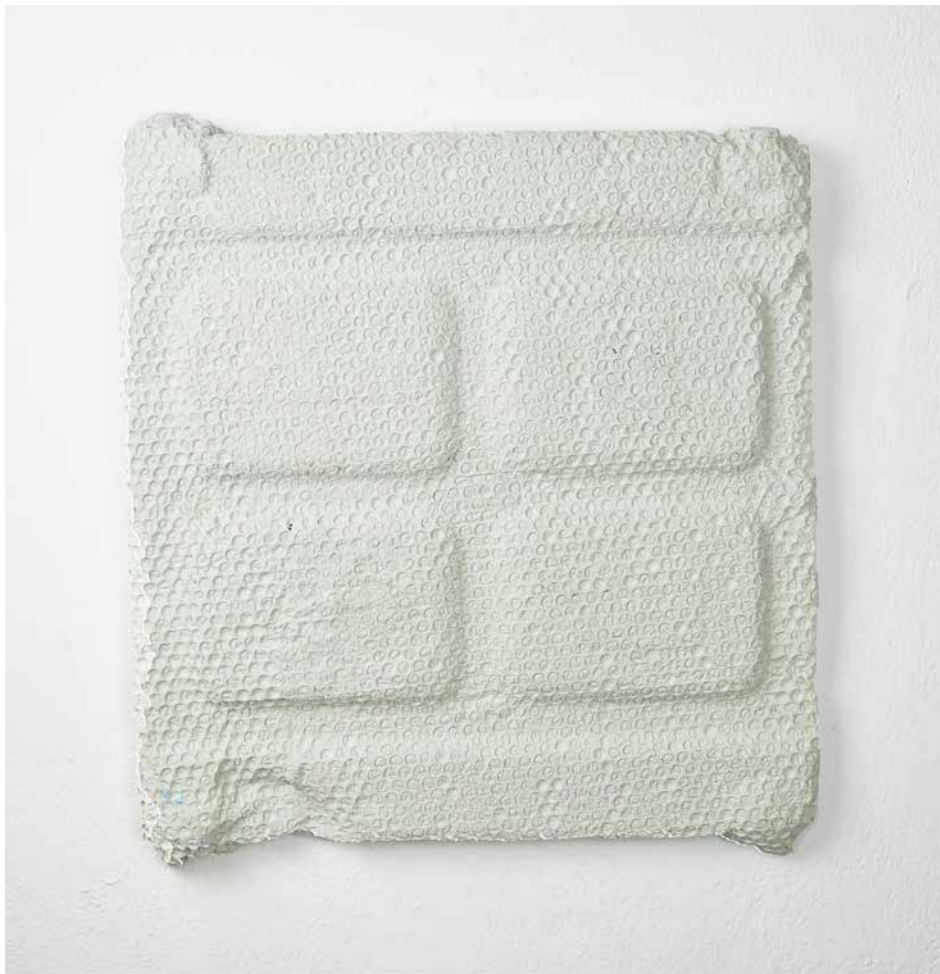
Σκοπός είναι ο αναστοχασμός του άχρηστου και αόρατου, στην διαχρονικότητα που μπορεί να εμπεριέχει το “μιας χρήσης”, την μνημειακή αξία του εφήμερου και την αναγκαιότητα του “ωραίου” στα έργα τέχνης.

pink kitchen*

50x50 cm

γύψος, πλαστικό, σύρμα





kitchen*

50x50cm,

γύψος, πλαστικό, σύρμα



Αιτίλο
50x50cm,
γύψος, πλαστικό, σύρμα

Άτιτλο

30x38cm,

γύψος, πλαστικό, σύρμα





the man with no face
30x38 cm,
γύψος, πλαστικό, σύρμα



mixed feelings
30x40 cm,
γύψος, πλαστικό, σύρμα, τρίχα



Άπιλο

30x50cm,
γύψος, πλαστικό, σύρμα, φελιζόλ





pillows?

25x25 cm,

γύψος, πλαστικό, σύρμα



island

25x25 cm,

γύψος, πλαστικό, σύρμα











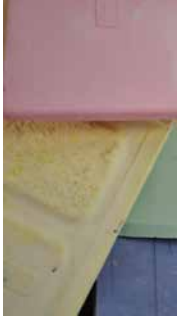
Άτιτλο
200x30 cm,
γύψος, πλαστικό, σύρμα



Άπλο
μεικτές διαστάσεις,
γύψος, πλαστικό, σύρμα













6batteries

μεικτές διαστάσεις
γύψος, πλαστικό, σύρμα, τρίχες







Ευθαλία Γαρυφάλλου

Γεννήθηκε το 1988 στην Αθήνα

Εισήχθη το ακαδημαϊκό έτος 2013/2014 στο Τμήμα Εικαστικών και Εφαρμοσμένων Τεχνών της Σχολής Καλών Τεχνών του Α.Π.Θ.

Είναι φοιτήτρια στο 3ο Εργαστήριο Ζωγραφικής με διδάσκοντες τους Γιώργο Τσακίρη, Βασίλη Βασιλακάκη.

Είναι απόφοιτη του τμήματος 'Τεχνολογίας Γραφικών Τεχνών και Καλλιτεχνικών Σπουδών' του ΤΕΕ Αθήνας καθώς και απόφοιτη της σχολής Ακτο του τμήματος "Τέχνη σκίτσου/ Εικονογραφίας/ Γραφικών"

Εκθέσεις/Διακρίσεις

2019 - 'Μνήμη Δίκαιο και Τέχνη, επειδή είναι οικογενειακή μας υπόθεση', Γεντι Κουλέ, Θεσσαλονίκη, Ελλάδα

2018 - 'Τέχνη + Τέχνη', Αρχαιολογικό Μουσείο Θεσσαλονίκης, Ελλάδα

2017 - 'Με τα εντελώς απαραίτητα', Bensousan Han, Θεσσαλονίκη, Ελλάδα

- '58+26', Γενή Τζαμί, Θεσσαλονίκη, Ελλάδα

- 'Ελάτε να πλέξουμε', Depot Art Gallery, Αθήνα, Ελλάδα

- 'Η τέχνη ζωγραφίζει την τρέλα', 'Ζώγια', Αθήνα, Ελλάδα

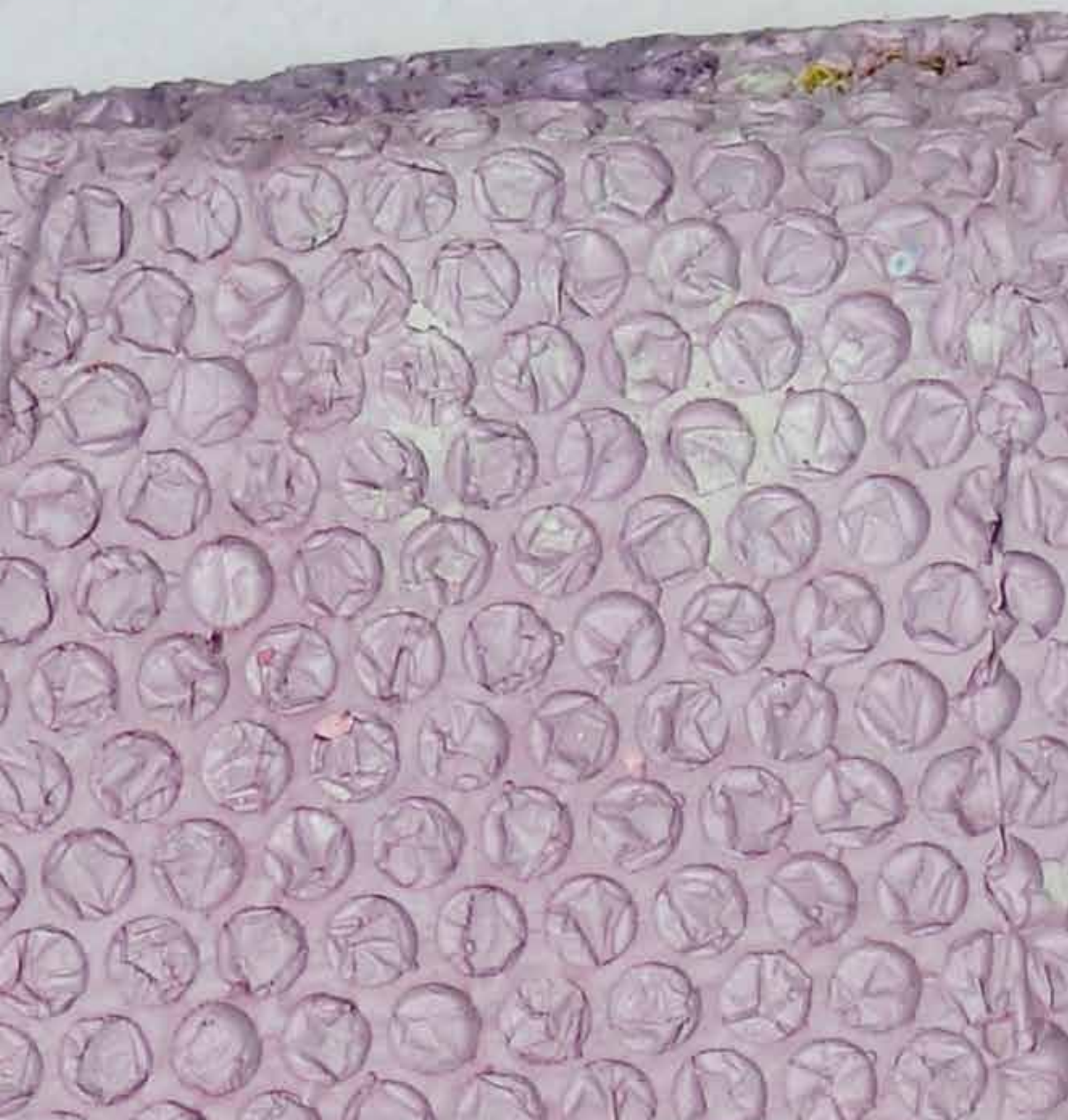
2015 - 'V for Versatility', AthensCon, Αθήνα, Ελλάδα

2007 - Διακρίση και υποτροφία / 7ος πανελλήνιος διαγωνισμός κόμικς νέων ταλέντων, Αθήνα, Ελλάδα

2000 -3ο βραβείο ζωγραφικής, τέταρτο διεθνές αντικαπνιστικό φεστιβάλ νέων, Αθήνα, Ελλάδα

Απο το 2008 ασχολείται με την αργυροχρυσοχοϊα.Δύο χρόνια αργότερα δημιούργησε τη δική της σειρά κοσμημάτων με την ονομασία 'Mayonaisa Darling'.

www.mayonaisadarling.com
mayonaisa1988@hotmail.com





Ευθαλία Γαρυφάλλου